

## Umstellung der MwSt. im WinPCS Abrechnungssystem

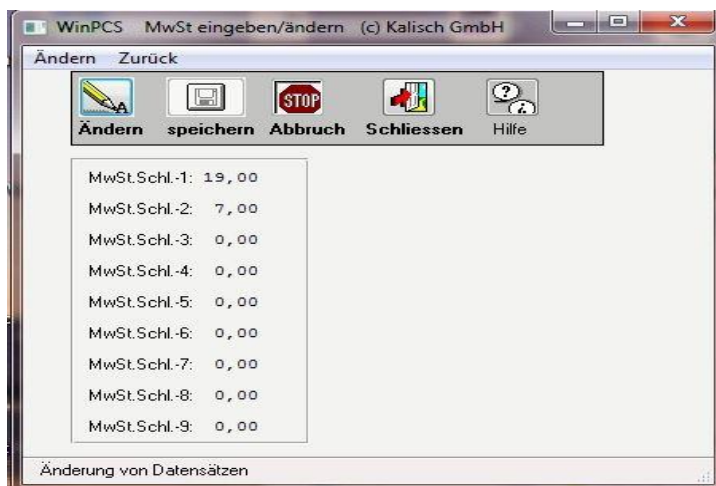
### 1. Umstellung der MwSt.-Schlüssel (von 19% auf 16% und von 7% auf 5%)

Im WinPCS-Abrechnungsprogramm unter  
Zentralverwaltung -> Küchen- und Kantinenverwaltung -> Stammdaten  
-> Grundeinstellungen -> MwSt.-Schlüssel eingeben/ändern



finden Sie die eingetragenen MwSt.-Schlüssel.

In dem neuen Fenster, sehen sie nun alle MwSt.-Schlüssel und können diese über den Button "Ändern" bearbeiten.

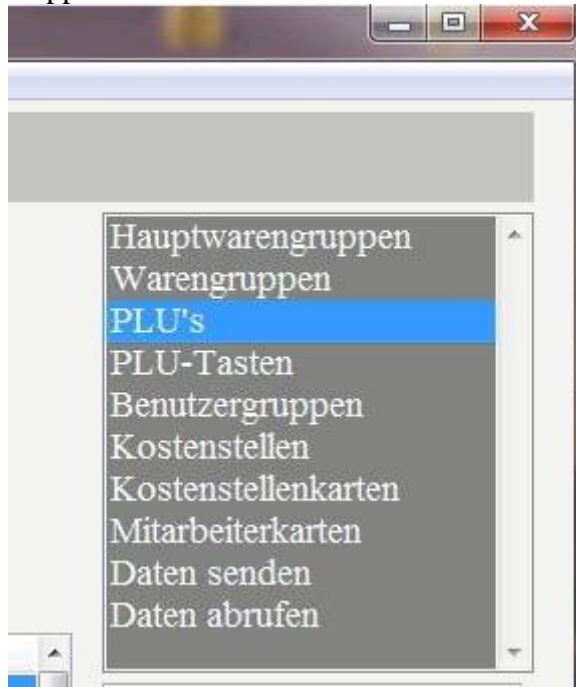


Nachdem Sie die Schlüssel bearbeitet haben, auf "Speichern" klicken.

Daten an alle Geräte senden!

**2. Umstellung einzelner Produkte auf einen anderen MwSt.-Schlüssel  
(ermäßigter MwSt.-Satz für Speisen von 01.07.2020 – 30.06.2021)**


Rechts im Hauptbildschirm, unter dem Schnellzugriffsmenü, gelangen Sie nach einem Doppelklick auf "PLU" direkt in die PLU-Verwaltung.



Jetzt sind Sie in der PLU-Übersicht und können nach Warengruppen sortieren und direkt eine PLU per Doppelklick auswählen. Oder mit dem "Weiter"-Button zur PLU 1 gelangen.

Artikelverwaltung

Zurück

Weiter  **Artikelauswahl** für die Artikelstammdatenverwaltung (anlegen, ändern, löschen)

zurück

**Auflistung**  
sortiert nach:


- Bezeichnung
- WG-Nr./PLU-EAN
- PLU-EAN
- WG/Bezeichnung
- Hauptkomponenten
- Nebenkomponenten

WG-Nr.	PLU-/EAN	Artikelbezeichnung	Grund-Verkaufs-Preis
4	0000000000168	Aroma Shot Cafeespezialität zusätzlich	0,30
4	0000000000161	Caffe Latte Segafredo	1,50
4	0000000000160	Caffe Segafredo	1,20
4	0000000000159	Cappuccino Grande Segafredo	2,10
4	0000000000158	Cappuccino Segafredo	1,30
4	0000000000170	Cappuccino grande	2,10
4	0000000000167	Chai Latte Green Tea	1,80
4	0000000000165	Chai Latte Tiger Spice	1,80
4	0000000000173	Chai Latte ToGo	1,80
4	0000000000166	Chai Latte Vanilla	1,80
4	0000000000163	Chocolata Calda Segafredo	1,40
4	0000000000176	Choco-Chino	1,70
4	0000000000157	Espresso Doppio Macchiato	2,00
4	0000000000155	Espresso Doppio Segafredo	1,80
4	0000000000156	Espresso Macchiato Segafredo	1,40
4	0000000000154	Espresso Segafredo	1,20
4	0000000000174	Gr.Kaffee	2,00

**Eingrenzung der Artikelauswahl auf eine bestimmte Waregruppe**

- 1 ZV
- 2 HW
- 3 KG
- 4 **HG**
- 5 HV
- 99 Pfand

Artikel suchen mit manueller Eingabe



für eine neue komplett Auswahl klicken Sie eine Sortierreihenfolge an !

Haben Sie eine PLU geöffnet, können Sie diese über den "Ändern"-Button bearbeiten.  
Haben Sie den MwSt.-Schlüssel in Haus geändert, können Sie auf "Speichern" klicken.

Um zur nächsten PLU zu gelangen, klicken Sie einfach unter der PLU auf den Pfeil nach Rechts "Vor" und wiederholen den Vorgang.

Nachdem Sie alle PLU´s bearbeitet haben, klicken Sie auf "Schließen".

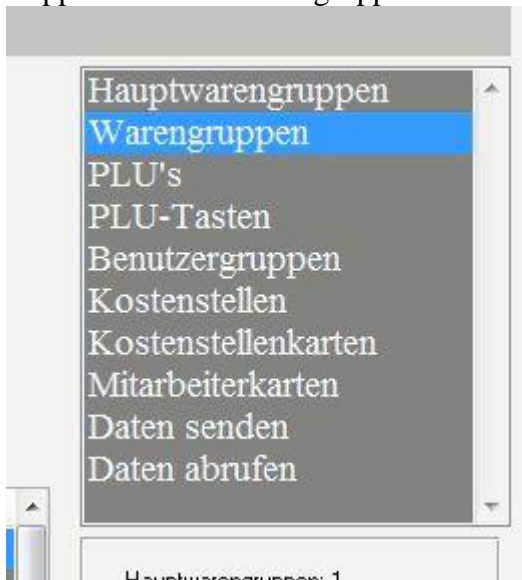
Jetzt kommt folgende Abfrage: Sollen alle Preise in den PLU-Tabellen ersetzt werden?  
Wenn Sie Preise geändert haben, müssen Sie diese Abfrage mit "Ja" beantworten.  
Haben Sie nichts geändert, einfach mit "Nein" bestätigen.

**Preisänderung die in der Vergangenheit, die nicht über die PLU-Verwaltung, sondern über die PLU-Tabellen erfolgt sind, werden bei einem bestätigen mit "JA" überschrieben!!!**

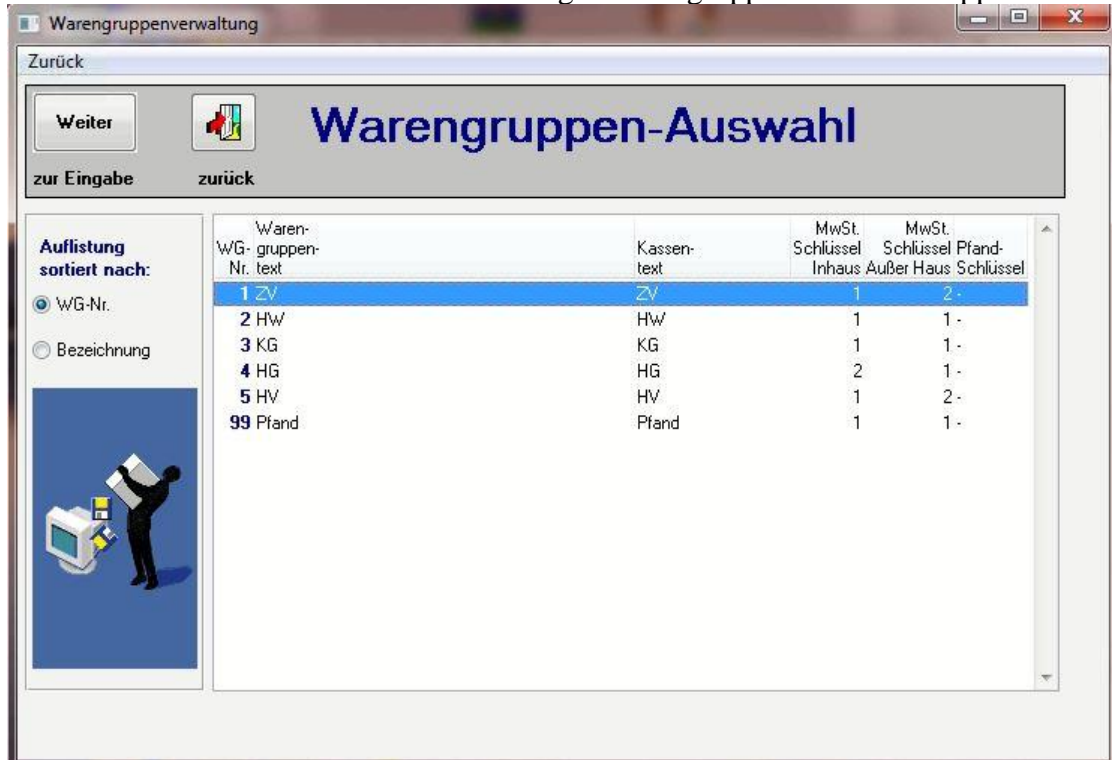
Daten an alle Geräte senden!

### 3. Umstellung einer Warengruppe auf einen anderen MwSt.-Schlüssel

Rechts im Hauptbildschirm, unter dem Schnellzugriffsmenü, gelangen Sie nach einem Doppelklick auf "Warengruppen" direkt in die Warengruppen-Verwaltung.



In dem neuen Fenster wählen Sie die benötigte Warengruppe mit einem Doppelklick aus.





WinPCS Warengruppenverwaltung (c) Kalisch GmbH

Bearbeiten Suchen Drucken Berichtsauswertung Zurück

Anlegen Ändern Löschen **speichern** **Abbruch** Schliessen

Farbzuordnung  
Schnellastenzuordnung

Warengruppen-Nr **4** Hauptwarengruppe: 00 keine Zuordnung

Warengruppentext: **HG**

Kassentext: **HG** max. 10 Stellen

MwSt.Schl. In Haus: 2 7.00 % MwSt

MwSt.Schl. außer Haus: 1 19.00 % MwSt Kategorie: 00 keine Zuordnung

Pfand-Schl.: - keiner DruckerAuswahl: 0 = Keine Zuordnung

Verkaufscode: 0 = MwSt. wird durch die WG bestimmt

Komponenten-Kennung: 0 = Hauptverpflegung

Umsatz Kalendermonat Umsatz Kalenderwoche

**bereits angelegte Warengruppen**

Nr	Bezeichnung
1	ZV
2	HW
3	KG
4	HG
5	HV

**Zutaten dieser Warengruppe**

Artikel- PLU-/EAN	bezeichnung	Aktueller Abgabe Einkaufspreis	Einheit

**Verkaufsartikel dieser Warengruppe**

Artikel- PLU-/EAN	bezeichnung	Grund- Verkaufs- Preis
0000000000154	Espresso Segafredo	1,20
0000000000155	Espresso Doppio Segafredo	1,80
0000000000156	Espresso Macchiato Segafredo	1,40
0000000000157	Espresso Doppio Macchiato	2,00
0000000000158	Cappuccino Segafredo	1,30
0000000000159	Cappuccino Grande Segafredo	2,10
0000000000160	Caffe Segafredo	1,20
0000000000161	Caffe Latte Segafredo	1,50
0000000000162	Latte Macchiato Segafredo	1,40
0000000000163	Chocolata Calda Segafredo	1,40
0000000000164	Ronnefeldt div Teesorten	1,10
0000000000165	Chai Latte Tiger Spice	1,80

Navigation: **Suchen** **Stammdatenliste**

Drucker entsprechend der Warengruppe den Artikeln zuordnen

Bitte Daten eingeben oder mit ESC beenden.

Über den Button "Ändern" können Sie die Eigenschaften der Warengruppe bearbeiten.  
Nach dem Bearbeiten mit dem Button "Speichern" Abschließen.  
Weitere Warengruppen entsprechend ändern.

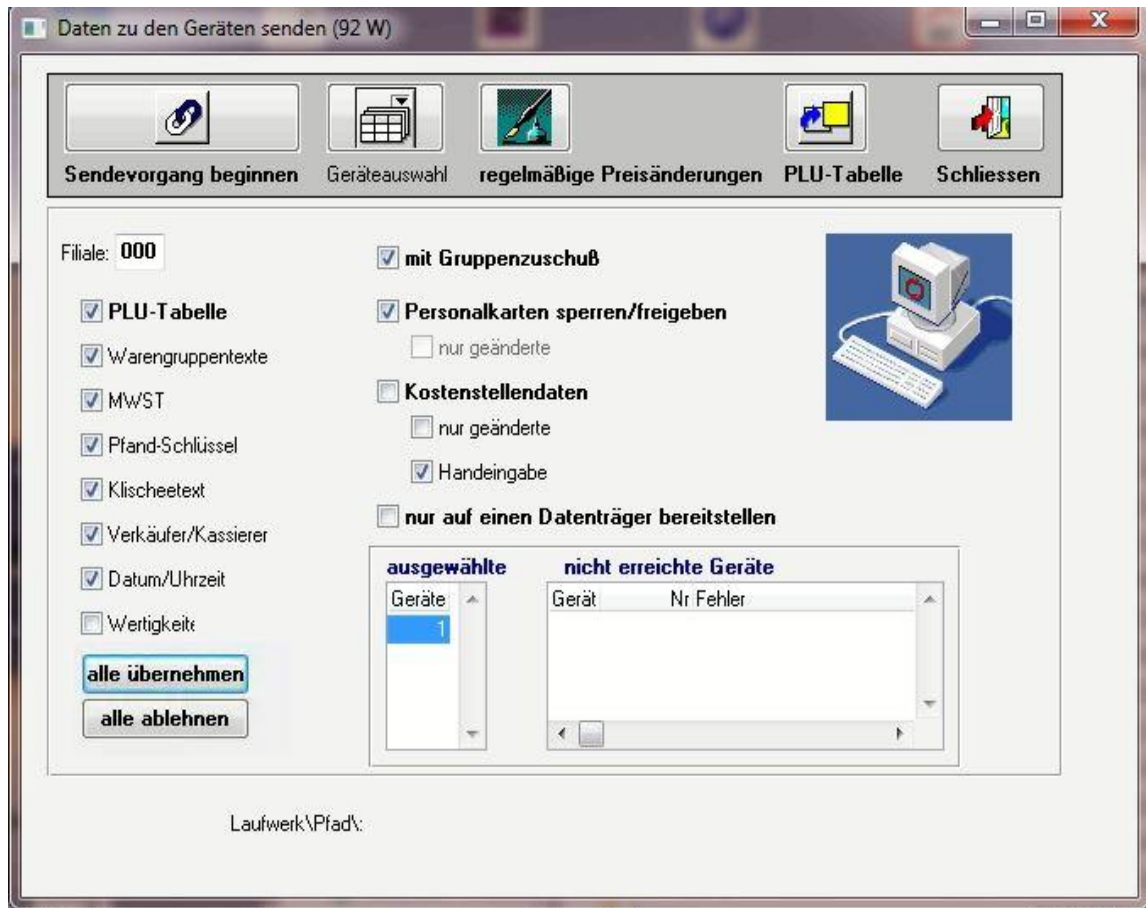
Daten an alle Geräte senden!

#### 4. Änderungen an die Kasse senden

Rechts im Hauptbildschirm, unter dem Schnellzugriffsmenü, gelangen Sie nach einem Doppelklick auf "Daten senden" direkt zum Sende-Menü der Kassen.



Wählen Sie die Geräte/Kassen aus, welche die Informationen erhalten sollen. Klicken Sie unten Links auf "alle Übernehmen", damit die MwSt.-Schlüssel und alle vorgenommenen Änderungen gesendet werden. Wenn Sie auf "alle übernehmen" geklickt haben, sollten wie unten im Bild folgende Haken gesetzt sein.



Danach auf "Sendevorgang beginnen" klicken und die Kassen werden mit den neuen Daten versorgt.

Nach erfolgreichem Senden zur Kasse, müssen die vorgenommen Änderungen an der Kasse überprüft werden.

Sollte die Kasse die Änderungen nicht übernommen haben, starten Sie diese Neu und wiederholen den Vorgang gegebenenfalls.

**Achtung Ihr System ist ab dem 01.10.2020 nicht mehr Finanzkonform!!! Updates, Anpassungen und Patches für dieses System werden nicht mehr entwickelt.**  
– Das vorliegende Angebot für die Umstellung auf ein System, welches den Anforderungen der Finanzbehörden entspricht, können wir gerne besprechen.